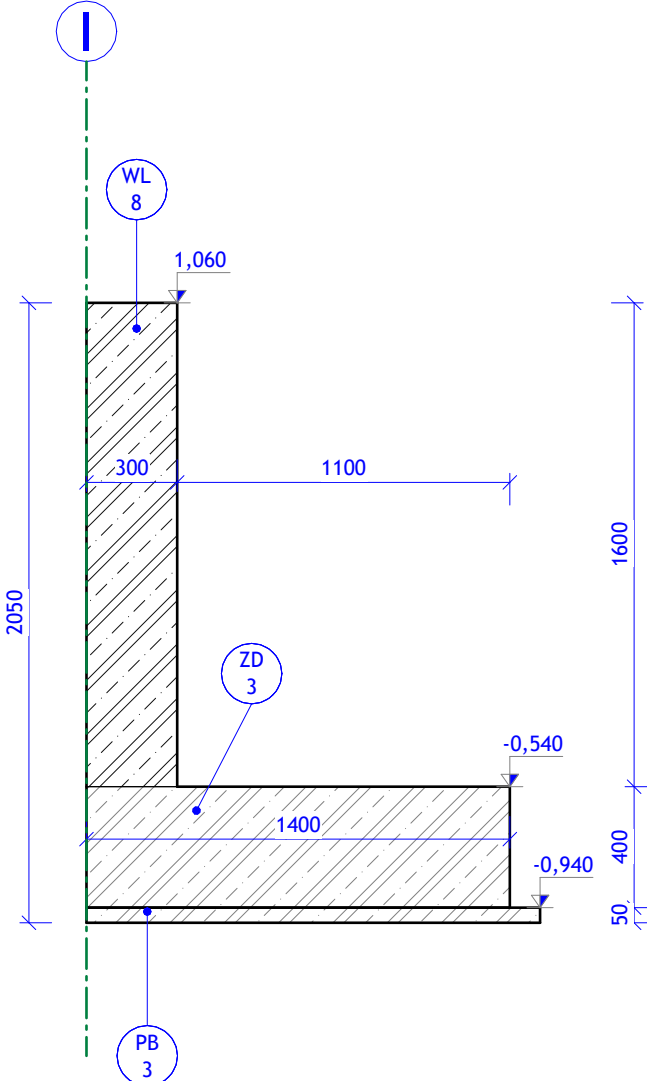


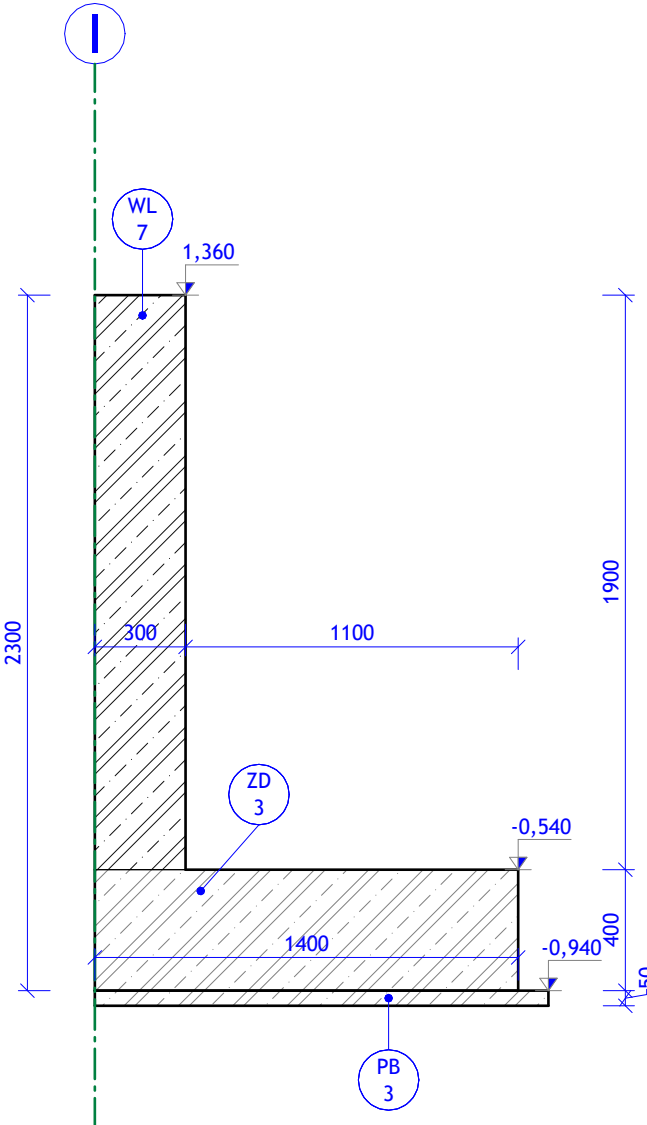
ŘEZ D

1 : 25



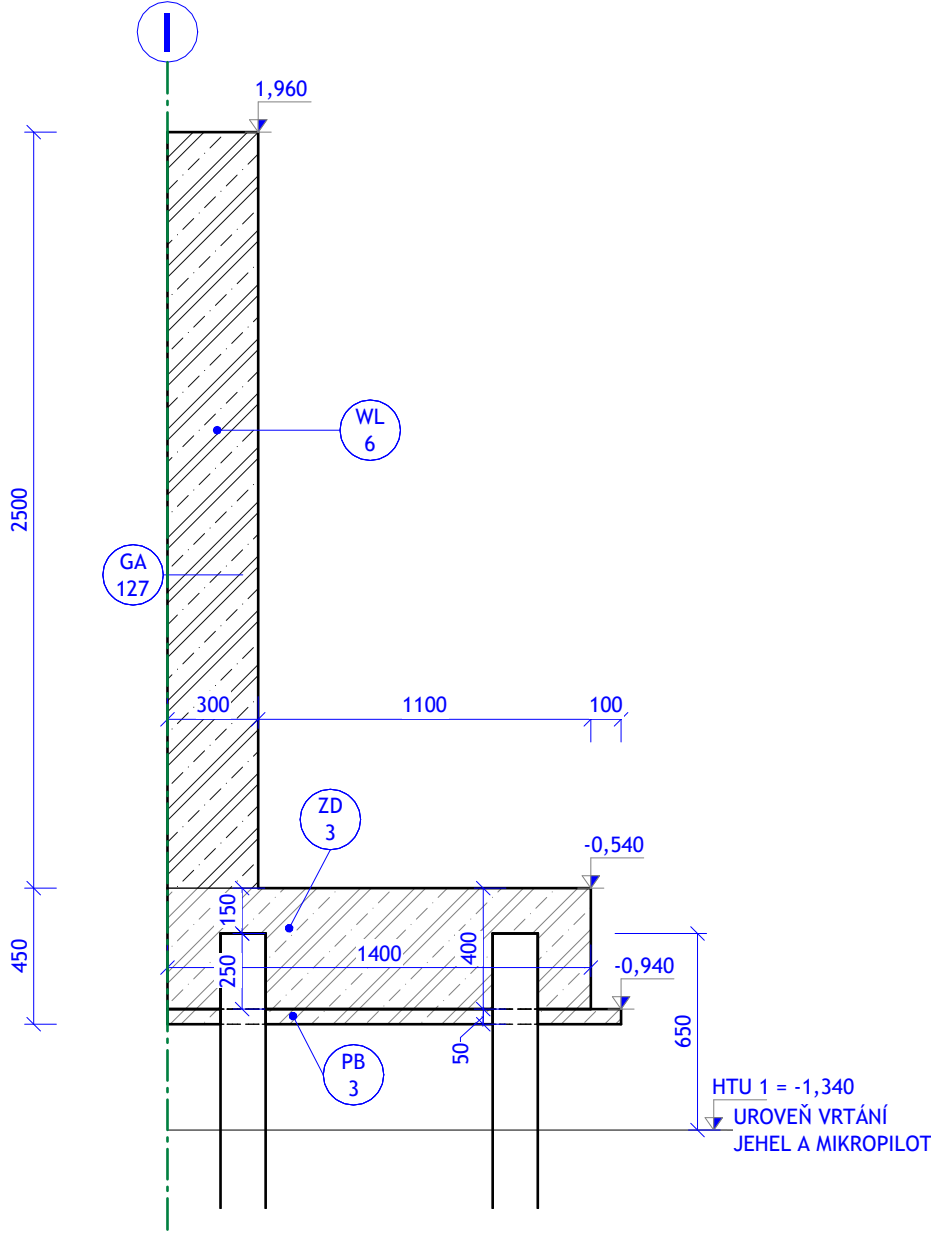
ŘEZ E

1 : 25



ŘEZ F

1 : 25



- POZNÁMKA
- SYSTÉM SITUOVÁNÍ ZEMNÍCH HŘEBÍKŮ JE NUTNÉ VE VÝROBNÍ DOKUMENTACI UPRAVIT DLE NÁVRHU DÉLEK JEDNOTLIVÝCH DILATAČNÍCH ÚSEKŮ
 - VÝKAZY JSOU UVEDENY NA VÝKRESU STV. 04.1 201
 - ZEMNÍ HŘEBY (GA) JSOU SPECIFIKOVANÝ V STV.04.1 70 1
 - VÝZTUŽENÍ VIZ STATICKÝ VÝPOČET

BETON:
PREFABRIKOVANÝ BETONOVÝ BLOK (CBL) : C35/45 - XF3, XA1
MONOLITICKÁ STĚNA (WL) : C30/37 - XC4, XF1, XA1 - CL 0,2 - D_{max} 22 - S3
MONOLITICKÁ ZÁKLADOVÁ DESKA: C30/37 - XC4, XF1, XA1 - CL 0,2 - D_{max} 22 - S3
PODKLADNÍ BETON (PB): C12/15 - XD

OCEL:
B500B

000,000 = 277,36 Bpv

GENÉRALNÍ PROJEKTANT: ATELIÉR VELEHRADSKÝ Výstavě 1, 603 00, Brno / IČ: 392 63 140 / atelier@velehradsky.cz / +420 547 221 936	SCHEMA OBJEKTU: 	C. PARE: AUTORIZACE:
NÁZEV ARCE: Víceúčelový sportovní areál UKB - GP	DOPROVĚDĚNÍ PROJEKTANT: Ing. Jan Krupička	DATUM: 09/2024 MĚŘITKO: As indicated
STAVBYH: Masarykova univerzita	HLAVNÍ INŽENÝR PROJEKTU: Ing. Kamil Matýšek	FORMÁT: 841 x 594 POČET AR: 9 x A4
MÍSTO STAVBY: ul. Netroufalky, Brno	VYPRACOVAL: Ing. Jakub Niedoba Ing. Martin Škoda	STUPĚŇ PD: DOKUMENTACE PRO VÝBĚR DODAVATELE DL: D. DOKUMENTACE OBJEKTŮ OBJEKT: 4. SO 04.2 - OPĚRNÁ STĚNA - ZÁPADNÍ ČÁST: 2. STAVEBNĚ KONSTRUKČNÍ ŘEŠENÍ PROFESÍ: